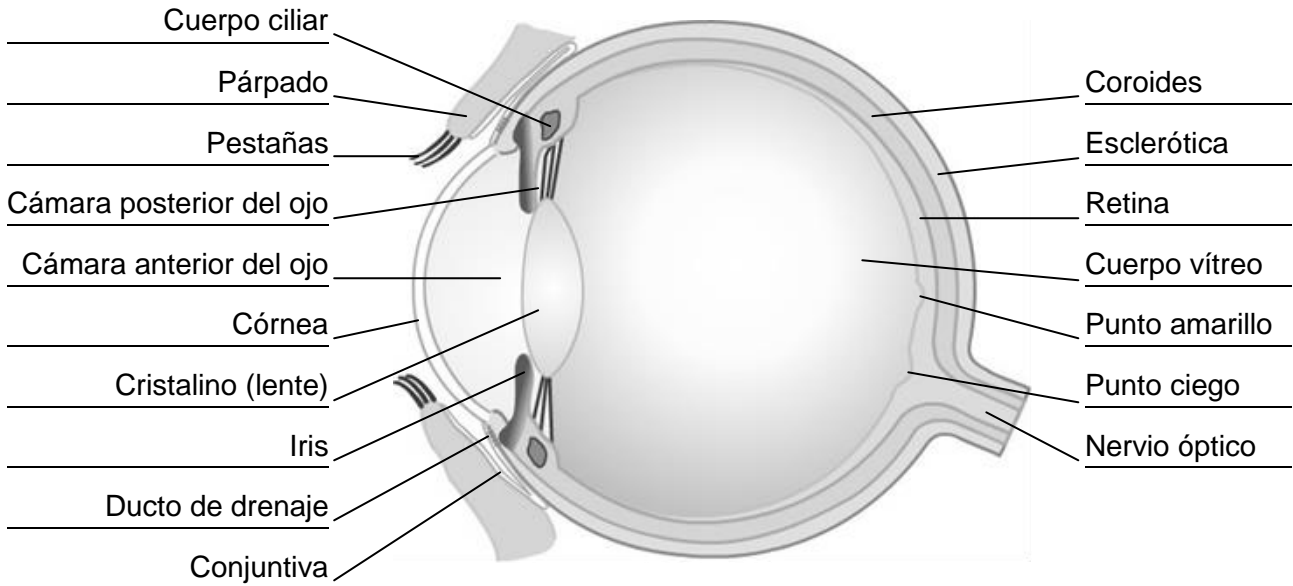


Estructura del ojo humano

¡Rotula las estructuras individuales del ojo!



¡Llena los espacios en blanco en el texto!

La córnea y la esclerótica forman la carcasa exterior (= esclera) del ojo. La esclerótica es blanca y la córnea es la cúpula transparente delante del ojo.

La esclerótica rodea todo el globo ocular.

La conjuntiva yace frente a la esclera, en el lado interior de los párpados. Puesto que es transparente, no se puede ver como una parte distinta.

Los párpados pueden cerrar el ojo. Mediante el parpadeo se distribuye constantemente líquido de la glándula lagrimal sobre toda la superficie frontal del ojo.

Las pestañas protegen la superficie del ojo contra partículas de polvo y sudor.

La pupila es el agujero negro a través del cual vemos.

Los rayos de luz pasan hacia el interior del ojo a través de la pupila.

El iris rodea la pupila y determina con su apertura la cantidad de luz que entra en el ojo.

El iris puede contraerse y dilatarse, con lo que la pupila puede volverse más grande o más pequeña.